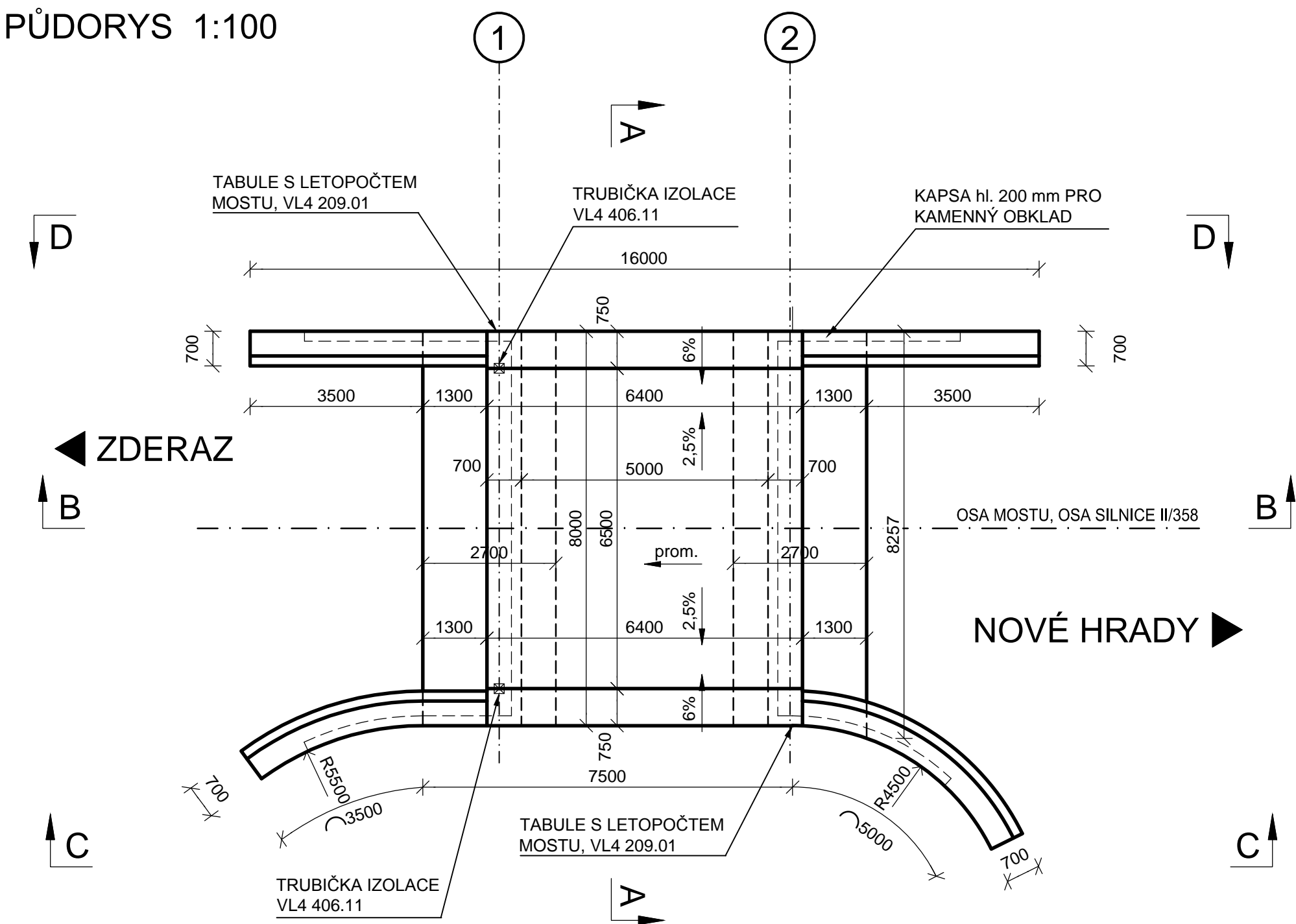
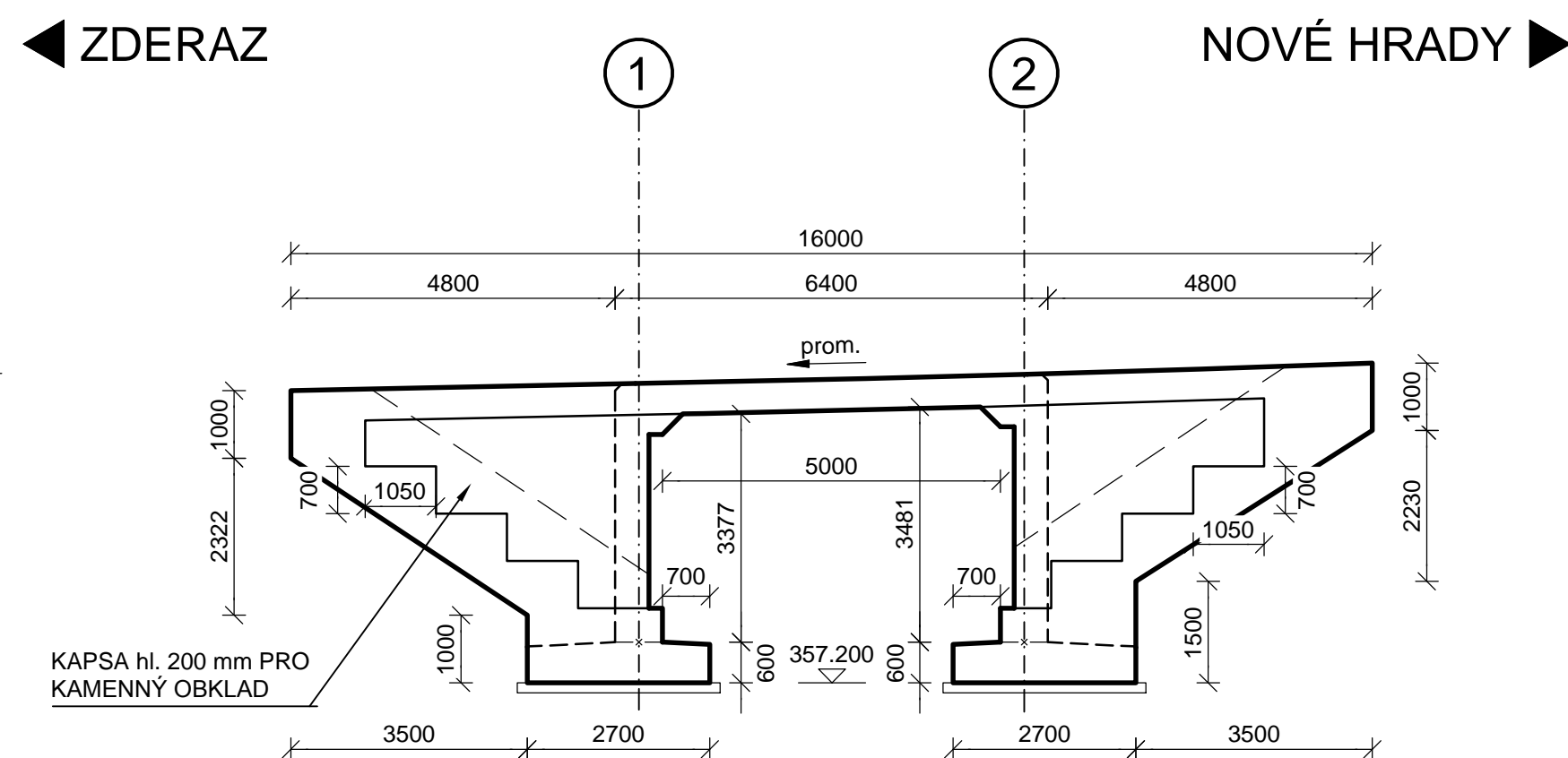


TVAR MOSTU
PŪDORYS 1:100

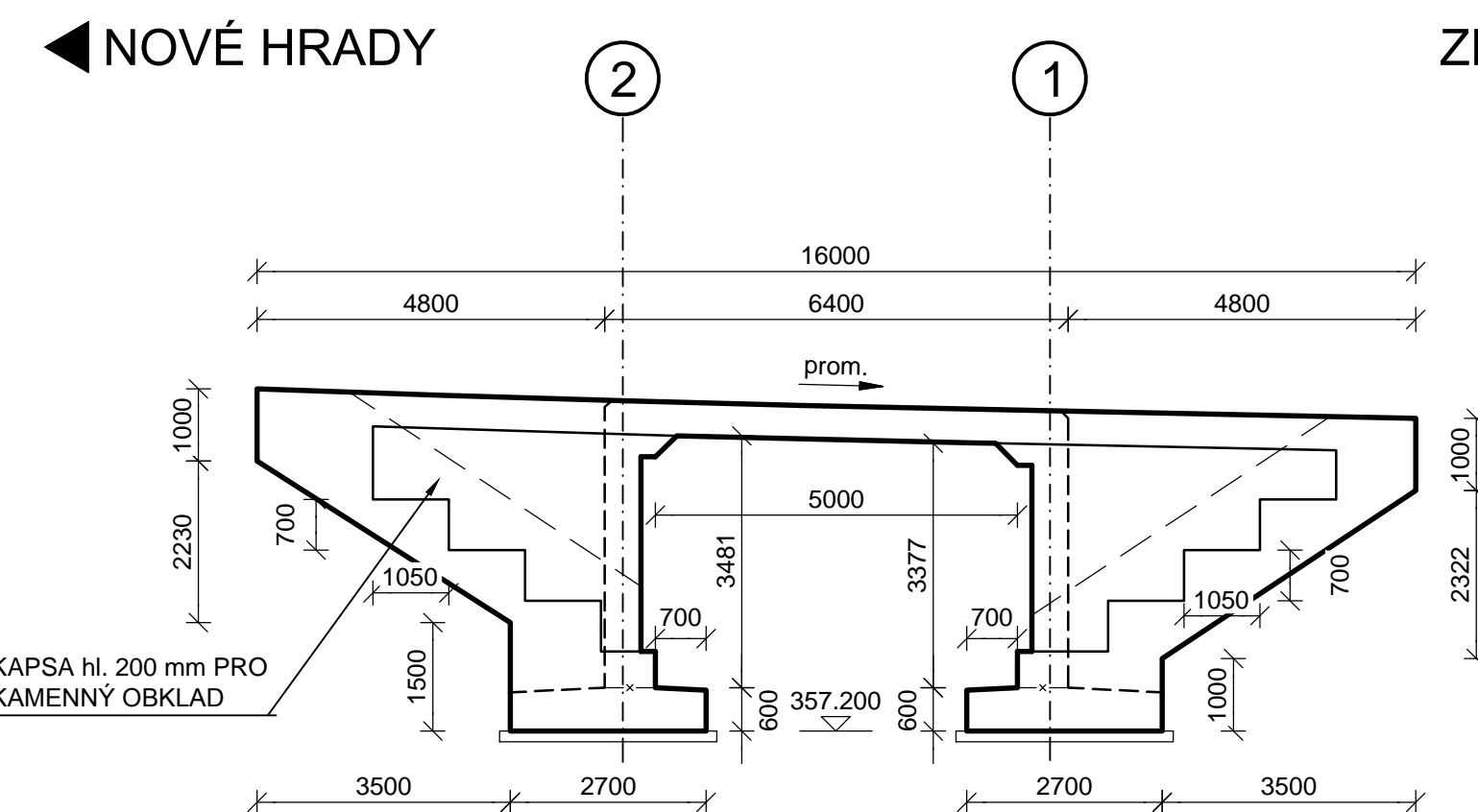
POHLED C-C 1:100

V LÍCI KŘÍDLA



POHLED D-D 1:100

V LÍCI KŘÍDLA



PŘÍČNÝ ŘEZ KŘÍDLEM 1:50

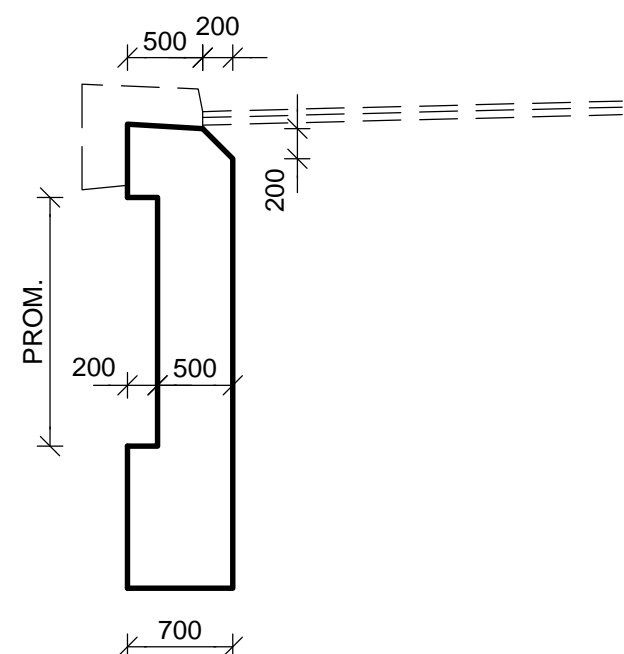
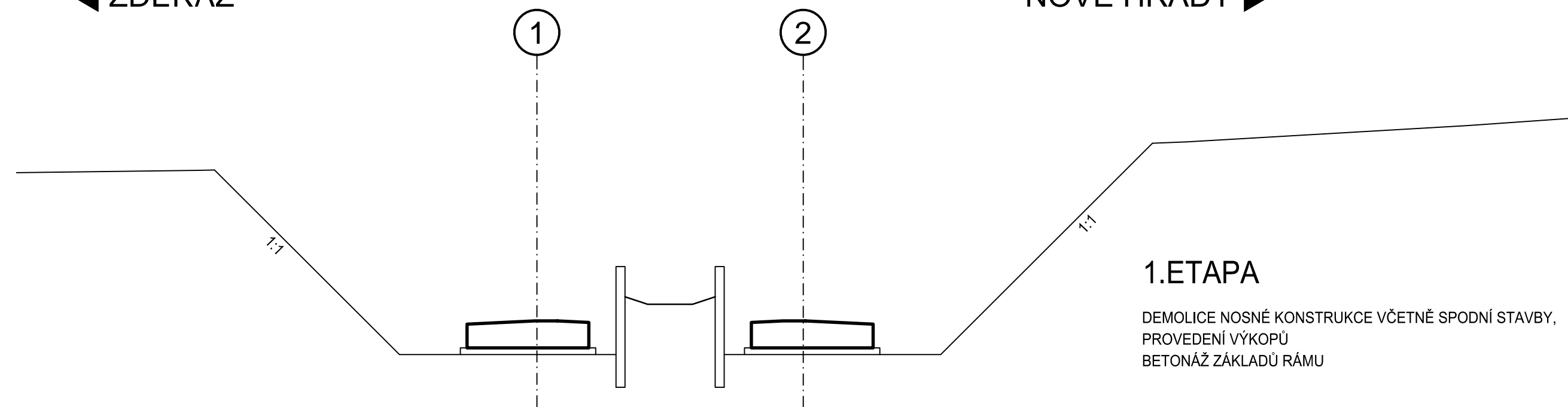


SCHÉMA TECHNOLOGIE VÝSTAVBY

1.ETAPA

◀ ZDERAZ

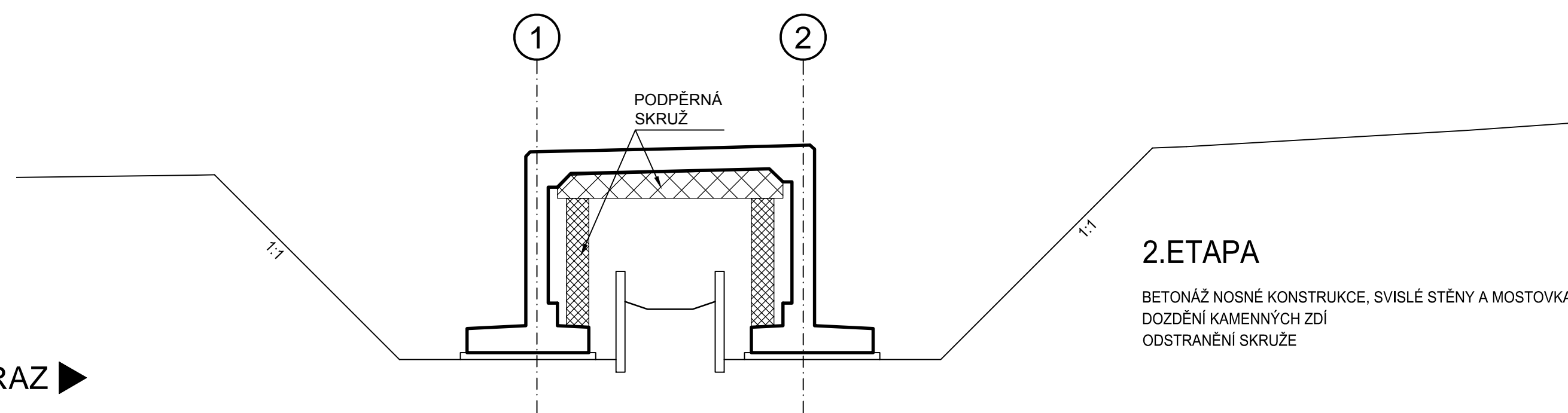
NOVÉ HRADY ►



1.ETAPA

DEMOLICE NOSNÉ KONSTRUKCE VČETNĚ SPODNÍ STAVBY,
PROVEDENÍ VÝKOPŮ
BETONÁŽ ZÁKLADŮ RÁMU

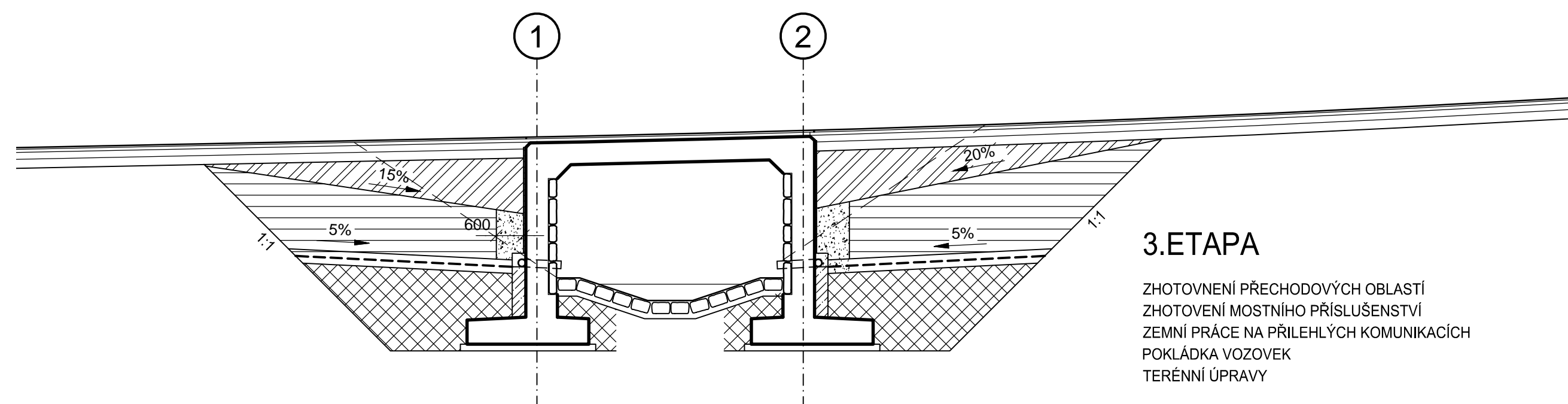
2.ETAPA



2.ETAPA

BETONÁŽ NOSNÉ KONSTRUKCE, SVISLÉ STĚNY A MOSTOVKY
DOZDĚNÍ KAMENNÝCH ZDÍ
ODSTRANĚNÍ SKRUŽE

3.ETAPA



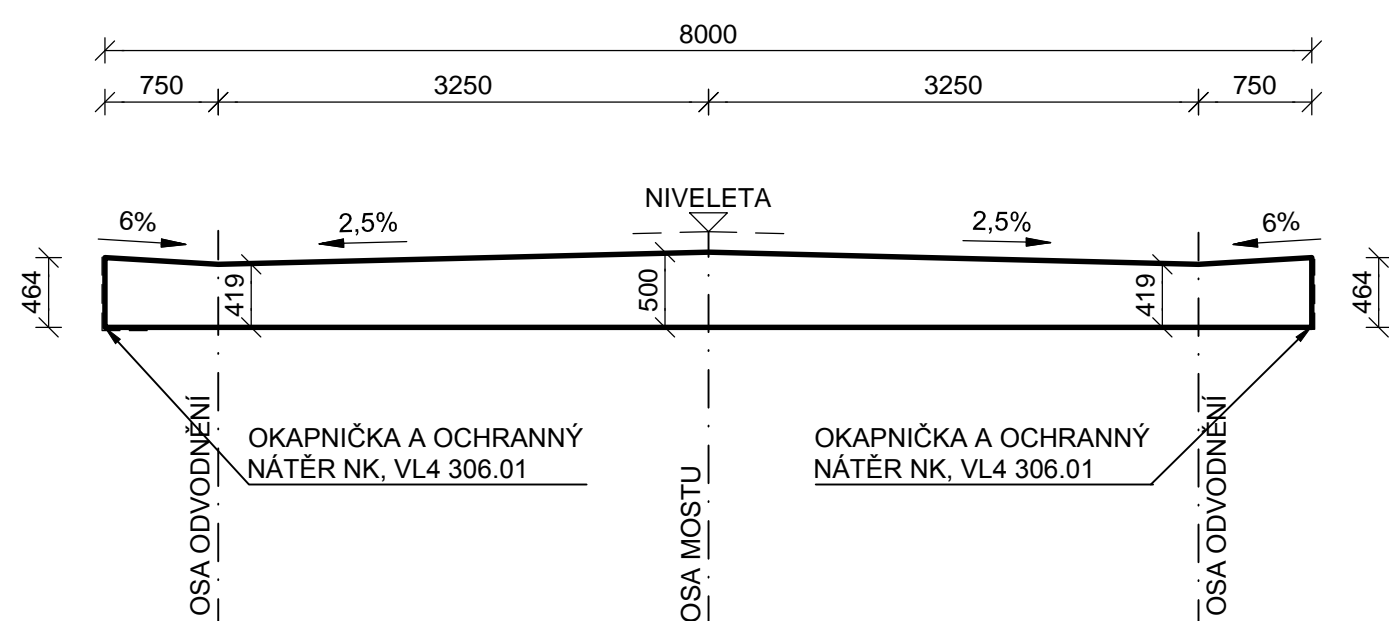
3.ETAPA

ZHOTOVNENÍ PŘECHODOVÝCH OBLASTÍ
ZHOTOVENÍ MOSTNÍHO PŘÍSLUŠENSTVÍ
ZEMNÍ PRÁCE NA PŘÍLEHLÝCH KOMUNIKACÍCH
POKLÁDKA VOZOVEK
TERÉNNÍ ÚPRAVY

PŘÍČNÝ ŘEZ A-A 1:50

ZDERAZ

NOVÉ HRADY



STAVEBNÍ MATERIÁLY				
STAVEBNÍ ČÁST	KONSTRUKČNÍ OCEL	BETONY DLE ČSN EN 206	BETONÁŘSKÁ VÝZTUŽ DLE ČSN EN 10027-1	PŘEDPÍNAČÍ VÝZTUŽ
PODKLADNÍ BETON	-	C12/15-X0		
RAHRY V KORYTĚ	-	C25/30-XF3	-	-
ZÁKLADY	-	C30/37-XA2, XF3, XC2	B500B	
NOSNÁ KCE	-	C30/37-XF2, XD1, XC4	B500B	
ŘÍMSY	-	C30/37-XF4, XD3, XC4	B500B	-

POZNÁMKY:

- ZKOSENÍ VŠECH OSTRÝCH HRAN ZÁKLADŮ 30/30
- ZKOSENÍ VŠECH OSTRÝCH HRAN NOSNÉ KONSTRUKCE A ŘÍMSY 15/15

KATEGORIE POVRCHŮ BETONOVÝCH KONSTRUKCÍ (TKP18)

ZÁKLADY - Aa NEBO C1a
NOSNÁ KONSTRUKCE, ŘÍMSY - Bd

OBJEDNATEL:

PARDUBICKÝ KRAJ

Komenského náměstí 125, 532 11 Pardubice

STATIKA, MOSTY, PAMÁTKY

navrhl

vypracoval

zodp. projektant

ING. O. SVOBODA

ING. O. SVOBODA

ING. O. SVOBODA

investor

zak. číslo

datum

stupeň

měřítko

č.přílohy:

Pardubický kraj

132018-4

11/2018

DUSP

1:100,50

přílohy :

Modernizace mostu ev.č. 358-010

Polanka

SO 201 - Most ev.č. 358-010 Polanka

Příloha:

TVAR MOSTU,
POSTUP VÝSTAVBY

BENING s.r.o.

51206, Benešov u Semil 7

tel: 603 811 693

ondrej.svoboda@volny.cz

201.5